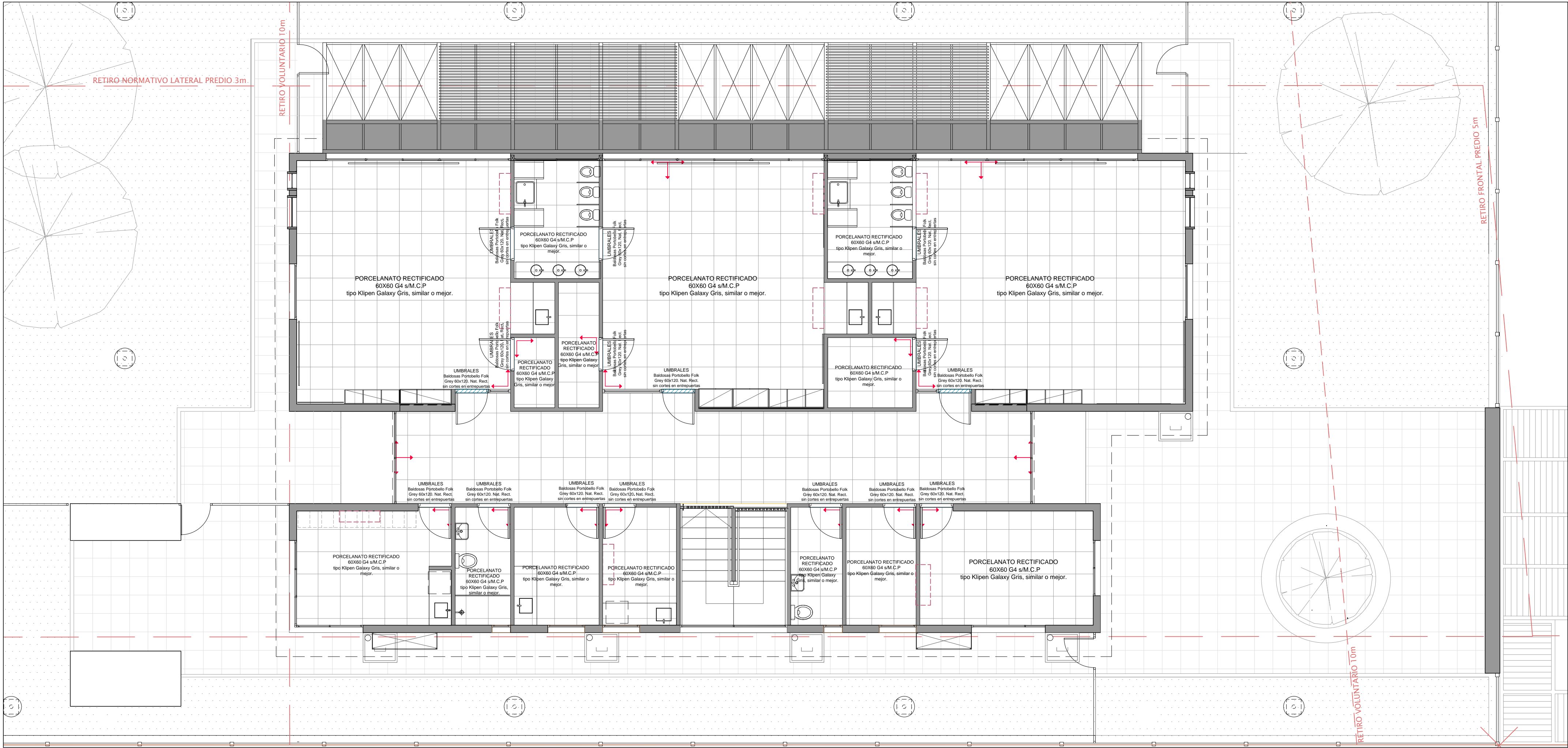
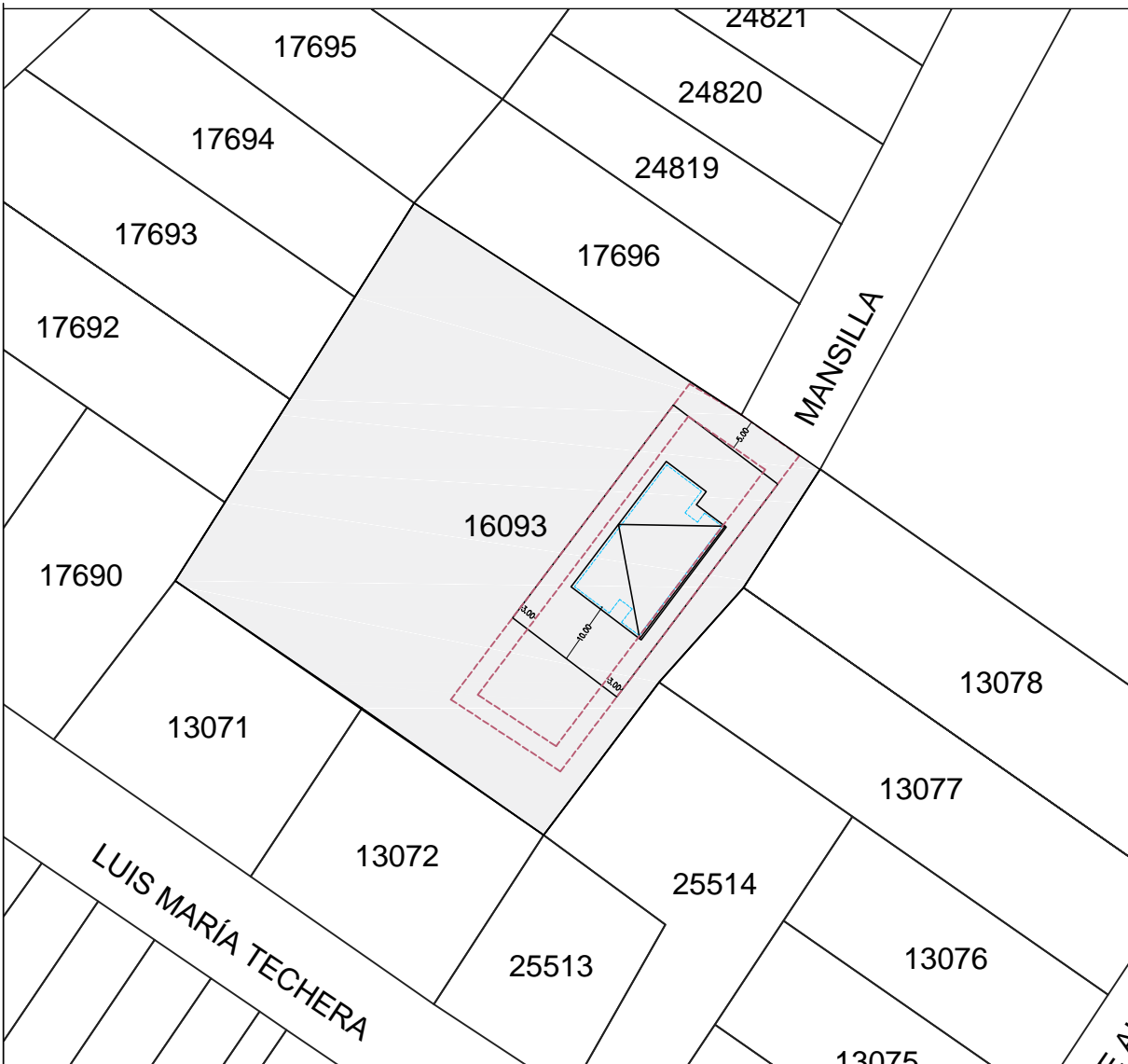


PLANTA BAJA



PLANTA ALTA



- PAVIMENTO EXTERIOR MAXI BLOQUE
- PORCELANATO RECTIFICADO 60X60 s/M.C.P. Tipo Kilpen Galaxy Gris, similar o mejor CERMICA 20X20cm SOLO EN DUCHA DE P.A COLOR IGUAL AL PORCELANATO
- UMBRALES Baldosas Portobello Folk Grey 60x120 NAT RECT Sin cortes en entrepuerta
- FELPUDO TAPETE NOMAD 3M
- UMBRALES DE HORMIGÓN

*PAVIMENTO EXTERIOR 2% PENDIENTE EN DONDE NO HAY RAMPAS
*UMBRALES INTERIORES NO DEBEN TENER CORTES EN ENTREPUERTA VISTA
*INICIO DE DESPIEZO INDICADO EN PLANO
*SE DEBEN REALIZAR Juntas generales cada 7m lineales o 30m2, las cuales se resolveran colocando una pieza tipo EURO con goma gris
En pavimento exterior se haran juntas cad 7m lienales o 30m2 o lo que indique el proveedor de las baldosas de hormigon

AFECTACIONES ZONA Z_R_24 SANTA ISABEL, SANTA TERESA
PARTE DE PADRÓN Nro. 16093

F.O.S Normativo: 35%
F.O.S Propuesto: 23,4%
F.O.T Normativo Básico: 0,5
F.O.T de Proyecto: 0,48

Retiro Frontal Normativo: 5mt
Retiro Frontal Voluntario: 13mt.
Retiro Lateral Normativo: Bilateral de 3mt.
Retiro Lateral voluntario: 5 y 3 mts.
Retiro voluntario de fondo: 10mt

NOTA IMPORTANTE: TODAS LAS DIMENSIONES QUE SEAN SUJETAS A VARIACIÓN EN OBRAS, LAS DIMENSIONES QUE APAREZCAN EN EL PLANO SON DEFINITIVAS. EL ±0.00 SE CORRESPONDE A LA CURVA +231.55 DEL PLANO DEL RELEVAMIENTO DEL AGRIEROS COINCIDENTE CON EL NPT INTERIOR DE P.B DEL EDIFICIO		
Aproyecto: CAIF LA COLINA - RIVERA		
DIRECCIÓN: -	CÓDIGO DE OBRA: 107 FI TP RI	RESPONSABLE TÉCNICO
PADRÓN: -		NOMBRE
FECHA REALIZACIÓN: -	CÓDIGO DE OBRA: 107 FI TP RI	Mail: MAIL
REVISIÓN 1		Tel: TEL-CEL
2	CÓDIGO DE OBRA: 107 FI TP RI	TÉCNICO ASESOR
3		NOMBRE
4	CÓDIGO DE OBRA: 107 FI TP RI	Mail: X@COM
5		Tel: TEL-CEL
RUBRO: ALBANILERIA	CÓDIGO DE OBRA: 107 FI TP RI	AL04
ESCALA: 1:75		
LÍNEA: PLANTA DE PAVIMENTOS	CÓDIGO DE OBRA: 107 FI TP RI	AL04
PLANTA DE PAVIMENTOS		